

# いちのせき 市民 フェスタ 19

‘出会い’にあふれる 市民参加型イベント

日頃の活動を広く市民のみなさんに知ってもらう機会である「いちのせき市民フェスタ」。市民活動団体を中心に、活動紹介はもちろん、紹介を兼ねた各種体験、商品・製品販売、ステージ発表など、人・モノ・機会との出会いにあふれる空間です。関連イベントももりだくさん!

今年は  
**花と泉の公園**  
でやるよ!

2019.8.25 sun

10:00-15:00

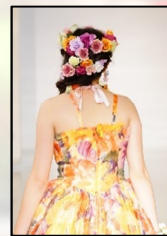
会場：花と泉の公園 (170台駐車可能)  
(一関市花泉町老松字下宮沢159-1)

この日はペゴニア館も**入場無料!**



参加団体やイベントの情報はFacebookで紹介していきます! ▶

主催：一関市・いちのせき市民活動センター  
協力：いちのせき市民活動促進会議インアーチ・花泉観光開発株式会社  
問合せ：0191-26-6400(いちのせき市民活動センター)



## おたのしみ⑤ いちのせき市民モデルコレクション **イチコレ** 11時~12時

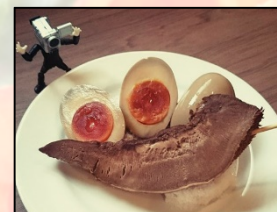
市民フェスタ内の‘育っていく企画’として2014年よりスタートした「イチコレ」こと「いちのせき市民モデルコレクション」。老若男女、様々な衣装・パフォーマンスで思い思いにランウェイを歩きます。今年は一関一高卒のプロデザイナーニ宮柊子さんと花泉地域の小学生による**スペシャルキッズショー**も同時開催!ベゴニア館の特設ランウェイにての開催です。※7月24日までランウェイを歩く**市民モデルを募集**しています。詳細はホームページより。

## おたのしみ⑥ 市内のローカル味噌を食べ比べ! 「ざ・手前味噌」 10時~15時

初開催の企画、その名も「ざ・手前味噌」。市内にはたくさんの味噌製造企業・団体がありますが、スーパー等には地元のお味噌よりも安価なお味噌の方が豊富に取り揃えられている現状が。また、いざ地元のお味噌を購入しようと思っても、何を基準に選んだら良いものか悩んでしまいがちです。そこで、**お味噌選びのポイント**を知りつつ、実際に自分の好みのお味噌を「**食べて探す**」機会として、**地元のお味噌の試食販売会**を行います!奥の深い味噌の世界を愉しんでみませんか?1人10円の協力金で10種以上のお味噌が試食できます!



【参加・協力企業(団体) ※順不同】赤荻ファーム(一関)/株式会社八木澤商店(大東)/弥生グループ合同会社(一関)/上ノ山麴店(花泉)/花泉味噌醤油株式会社(花泉)/有限会社もとや麴店(一関)/産直センターひがしやま手づくり伝承の会(東山)/農事組合法人おくたま農産(千厩)/街なか産直 新鮮館おおまち(一関 ※運営協力)



## おたのしみ⑦ たべもの

市民フェスタでは様々な団体が提供する**幅広いジャンルのフードメニュー**が楽しめます!このイベント限定で販売される商品もありますので、どうぞお見逃しなく!花と泉の公園ならではの「**エディブルフラワー**(食べられる花)」を使ったスイーツもこの機会にご賞味ください♪

【フードメニュー提供予定団体 ※順不同】Balmy Days (26種のかき氷と4種のスムージー)/SUPER DIPPING NUDLE RISE AGAIN (豚タンズモーク、味玉)/系幸商店(各種屋台メニュー)/韓国カフェ サラン(タッカンジョン)/花泉さくら会(手づくりパン)/清庵の里(ミニ清庵弁当)/西磐井猟友会(インシン肉ソーセージ)/菜の花工房(ポップコーン、焼き菓子)/花と泉の公園(軽食、エディブルフラワースイーツ)/ラポーレペコラ(肉団子)/猿沢振興会(猿沢羊羹) などなど



ファミリーでのたのしみかた(例)ご紹介!

- 10:00 受付でスタンプラリーの用紙をゲット  
→ママはメイン会場内の「おさがり広場」で子供服をチェック&ゲット  
→パパとキッズはASOBIBAで各種体験しながらスタンプ集め
- 11:00 みんなで「イチコレ」観覧
- 12:00 ランチタイム(弁当サミットのお弁当もばっちりゲット♪)お昼を食べながらステージ発表のマジックを楽しむ
- 13:00 ブースをまわってスタンプ20個が集まったので「謎解きゲーム」に家族で挑戦!無事にクリアして景品ゲット♡
- 14:00 今度は家族でASOBIBAへ造形おじさんと「めっちゃ飛ぶ」工作づくり
- 14:30 お土産選びにブースをもうひとつまわり♪応援したい団体も見つけたし、また来年(^^)!



## 臨時バスのご案内

会場となる花と泉の公園に直通する公共交通機関がないため、臨時のバスを運行いたします。**予約不要、無料**でご乗車可能です。どうぞご利用ください。  
※乗車定員は約25名です。定員を超えた場合、乗車できないことがありますので予めご了承ください(大人数でご利用予定の際はあらかじめご相談ください)。  
※各乗り場には特設の目印等はなく、案内人もおりません。市民フェスタのポスターが掲示されたバスをお待ちください。

臨時停留所 (乗り場に目印はありません)	往路 各停留所→公園		復路 公園→各停留所	
	出発	到着	出発	到着
一ノ関駅西口	10:00	10:45		16:15
花泉支所	10:25	10:45	15:30	15:50
花泉駅	12:15	12:30		15:55
涌津市民センター	11:00			14:30
花泉市民センター	11:15	11:45	14:00	14:20
金沢市民センター	11:25			14:15
老松市民センター	11:35			14:05

多少の遅れはご了承ください。出発時間厳守でお待ちください。