

遊びほうだい！！期間限定スノーパラダイス！！

おとも
ごとも
楽しい！

いちのせき
スノー
スライダー

雪上
楽園

Ichinoseki Snow Paradise
IN SHINYU ONSEN

雪だるまを
みんなで作ろう！
目指せ100体！

脱出不可能?!
巨大迷路

きよだいめいろ

入場された方には真湯温泉の入浴半額券がついてくる
当日受付にて入浴半額券をお渡します

日時 2023 期間中の土日祝日が開催日です
1/7[±]~2/26^日の土日祝

【営業時間】9:30~16:00(最終入場15:30)
※積雪状況により開催日時が変更となる場合がございます。

雪上楽園 開催日カレンダー (下記開催日以外は休業日となります)

2023年1月							2月						
日	月	火	水	木	金	土	日	月	火	水	木	金	土
	1	2	3	4	5	6	7				1	2	3
	8	9	10	11	12	13	14	5	6	7	8	9	10
	15	16	17	18	19	20	21	12	13	14	15	16	17
	22	23	24	25	26	27	28	19	20	21	22	23	24
	29	30	31				26	26	27	28			

楽しい体験、
アトラクションの
詳細はこちら！

雪上楽園の詳細は
公式ホームページにて！

世界遺産平泉・一関DMO
公式Instagram



会場 真湯温泉 ジャブジャブ広場 入場料金 おひとり様 500 税込 (0~2歳は無料)

入場料金やレンタル品のお支払いは、当日受付にて承ります/新型コロナウイルスの情勢により中止となる場合がございます
荒天・天災時は開催日と時間の短縮、または中止の場合がございます/最新の情報は公式サイトやSNSにてご確認ください

【主催】(一社)一関ネイチャーセンター、一関市
【協力】NPO法人須川の自然を考える会、一関温泉協議会、(一社)世界遺産平泉・一関DMO
【お問い合わせ】一関市観光物産課 0191-21-8413(平日8:30~17:15)

※東北自動車道・一関ICから
国道342号線を車で約40分
・JR東北新幹線一関駅より
国道342号線を車で約50分
※会場に駐車場とトイレはございません。
※真湯温泉センターの駐車場とトイレをご利用ください。
※真湯温泉センターから会場へは徒歩約2分です。

※迷路はイメージです。実際の構成と異なります。

きよだいめいろ

※記載されている金額は全て税込です。

巨大迷路

レンタル品情報

・すべり台用チューブレタル(1個)
30分 500円/60分 800円

当日
受付にて
お支払い
ください



巨大迷路の
脱出に
挑戦しよう!



キッチンカー
もあるよ!

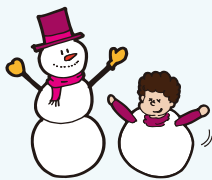


スノー スライダー

爽快!
スノー
スライダー



雪だるまを
みんなで作ろう!
目指せ
100体!



※会場内にお手洗いはございません。向かいの温泉交流館をご利用ください。※すべり台用チューブは有料レンタルとなります。当日、受付にてお申し付けください。

まつるべ 祭時スノーランド

所在地 岩手県一関市巖美町祭時251

営業時間 9:00~16:00

リフト券 一日券:一般 2,000円/小・中学生、シルバー 1,000円

スキーこどもの日

1月と2月の日曜と祝日(1/3含む)は小学生のリフト券が無料!



しんゆ 真湯温泉

雪上楽園にご入場のお客様は
なんと入浴料金が半額に!

営業時間 10:00~19:00

入浴料金 大人(中学生以上)600円→300円
子ども(小学生)300円→150円



開館日カレンダー

2023年1月						
日	月	火	水	木	金	土
1	2	3	4 休館日	5 休館日	6	7
8	9	10 休館日	11 休館日	12	13	14
15	16 休館日	17 休館日	18	19	20	21
22	23 休館日	24 休館日	25	26	27	28
29	30 休館日	31 休館日				
2月						
日	月	火	水	木	金	土
			1	2	3	4
5	6 休館日	7 休館日	8	9	10	11
12	13 休館日	14 休館日	15	16	17	18
19	20 休館日	21 休館日	22	23	24	25
26	27 休館日	28 休館日				

■ 新型コロナウイルス感染拡大防止のための対策について/会場入り口にて検温を実施します。37.5℃以上の方のご入場はお断りしております。当日は、マスクの着用を必須とさせていただきます。着用いただけない場合は、入場をお断りいたしますので予めご了承ください。イベントに参加する前後や移動中においても、感染防止のための適切な行動(感染リスクのある行動の回避)をお願いいたします。

【主催】(一社)一関ネイチャーセンター、一関市

【協力】NPO法人須川の自然を考える会、一関温泉協議会、(一社)世界遺産平泉・一関DMO 【お問い合わせ】一関市観光物産課 0191-21-8413(平日8:30~17:15)